



# 3, 2, 1... PARTEZ !

ENSEMBLE VERS LES JEUX OLYMPIQUES

20  
TERRE  
DE JEUX  
24

La Région  
**Grand Est**





Notre Région Grand Est est particulièrement fière et enthousiaste d'être labellisée « Terre de Jeux 2024 » et de dénombrier sur son territoire, plus de 80 Centre de Préparation aux Jeux Olympiques (CPJ). Ces infrastructures sportives composent une offre d'équipements performants pour les délégations olympiques et paralympiques dans la perspective des Jeux de Paris 2024.

Pleinement engagée, au côté du Comité d'Organisation Paris 2024, la Région Grand Est porte aussi l'ambition d'associer les collectivités territoriales et le mouvement sportif français autour de valeurs communes que sont la « Célébration » avec l'objectif de faire vivre au plus grand nombre les émotions des Jeux, l'« Engagement » avec la volonté d'associer les acteurs du tissu associatif, les jeunes... dans cette aventure olympique, et l'« Héritage » pour assurer une pratique sportive future plus solidaire, plus durable et plus responsable.

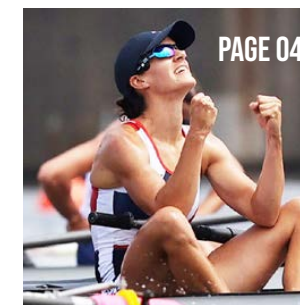
**Située au cœur de l'Europe et à moins de deux heures des principaux sites olympiques, la région Grand Est est prête à accueillir toutes les délégations qui souhaiteraient préparer leur quinzaine olympique dans les meilleures conditions.**

**C'est donc avec plaisir que je vous adresse ce document vous présentant les potentialités d'accueil de vos équipes au sein des quelque 87 CPJ du Grand Est, dans 28 disciplines individuelles ou collectives, et plus particulièrement les 3 Centres de Ressources, d'Expertise et de Performance Sportive - CREPS de Nancy, Reims et Strasbourg, qui forment déjà au quotidien nos athlètes, porte-drapeaux de notre engagement sportif.**

A toutes et tous, je souhaite pouvoir ici vous témoigner de tout notre savoir-faire et toutes les richesses de notre territoire pour vous accueillir au mieux et vous donner les moyens de préparer cette prochaine échéance olympique dans des conditions optimales, à nos côtés.

**Jean ROTTNER**  
Président de la Région Grand Est

## SOMMAIRE



**DÉCOUVREZ**  
L'OFFRE SPORTIVE



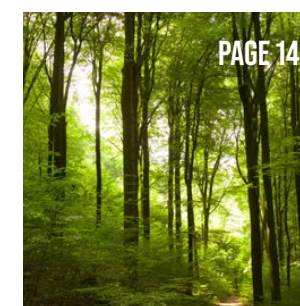
**CREPS**  
DE NANCY



**CREPS**  
DE REIMS



**CREPS**  
DE STRASBOURG



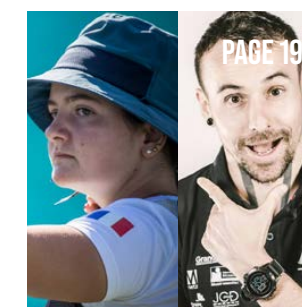
**DÉCOUVRIR**  
LE GRAND EST



**COMMENT VENIR**  
EN GRAND EST



**• OÙ SE LOGER ?**  
**• UNE OFFRE SANTÉ**  
ADAPTÉE AUX SPORTIFS



**ILS EN PARLENT...**





# DÉCOUVREZ L'OFFRE SPORTIVE

Labélisée Terre de Jeux 2024 par le Comité d'Organisation des Jeux Olympiques et Paralympiques « Paris 2024 », la Région Grand Est se donne les moyens de ses ambitions sportives.

87 Centres de Préparation aux Jeux ont été recensés officiellement et permettent d'accueillir, dans des conditions idéales, des délégations sportives étrangères dans le cadre de leur préparation olympique.

**Faire le choix de venir se préparer en Grand Est, c'est profiter d'offres sportives de qualité.**

**Lancez-vous dans cette aventure olympique avec le Grand Est !**





# LES 10 DISCIPLINES PHARES DU GRAND EST

Retrouvez ci-dessous les 10 disciplines majeures dans le Grand Est de par leurs équipements remarquables et le nombre de Centres de Préparation aux Jeux labélisés.

## Exemples d'équipements ou de collectivités labélisés

<b>ATHLÉTISME</b>	Complexe Henri Terré de l'Aube Stade Georges Hébert de Reims <b>CREPS de Reims</b> Colmar, Épinal, Forbach, Lingolsheim, Mulhouse, Pulversheim, Romilly-sur-Seine, Sarreguemines, Strasbourg, Tomblaine
<b>AVIRON</b>	Site des Vieilles Forges dans les Ardennes Plan d'eau de Metz, Pôle Nautique de Nancy CSRA Mulhouse
<b>BMX, VTT</b>	Rotonde - Strasbourg Stride Parc - Strasbourg La Bresse Troyes
<b>BOCCIA</b>	Gymnase du site Academos à Verny Palais des Sports de Mulhouse Amnéville, Pont-à-Mousson, Sarralbe, Thionville, Troyes, Village Neuf
<b>BOXE</b>	Maison Département des Sports des Ardennes <b>CREPS de Nancy</b> CSRA Mulhouse Reims et Yutz
<b>CANOË-KAYAK</b>	Stade d'eaux vives de Metz Bassin de Pont-à-Mousson Epinal, Les Mazures, Mathaux, Nancy, Mulhouse, Toul

## Exemples d'équipements ou de collectivités labélisés

<b>ESCALADE</b>	Halle d'Escalade CIME à Troyes Climbing Mulhouse Center à Mulhouse
<b>ESCRIME</b>	<b>CREPS de Reims</b> Châlons-en-Champagne, Colmar, Epinal, Mulhouse, Pont-à-Mousson, Sarrebourg, Schiltigheim, Strasbourg, Thionville, Troyes, Vittel
<b>HAND</b>	Les Arènes de Metz Gymnase des Malteries à Strasbourg La Palestra à Chaumont Bogny sur Meuse, Contrexéville, Haguenau, Mulhouse, Plobsheim, Pont-à-Mousson, Reims, Sarralbe, Sarrebourg, Sélestat, Verny, Village Neuf
<b>JUDO</b>	<b>CREPS de Reims et de Strasbourg</b> Maison des Sports des Ardennes Amnéville, Contrexéville, Epinal, Haguenau, Metz, Mulhouse, Nogent-sur-Seine, Pont-à-Mousson, Sarrebourg, Thionville, Vittel

## DISCIPLINES OLYMPIQUES ET PARALYMPIQUES

- Athlétisme / para
- Aviron / para
- Badminton / para
- Basketball / para
- BMX
- Boccia
- Boxe
- Breaking
- Canoë-kayak / para
- Cyclisme / para
- Escalade
- Escrime / para
- Football / para
- Goalball
- Golf
- Gymnastique
- Haltérophilie / para
- Handball / para
- Hockey
- Judo / para
- Lutte
- Natation / para
- Pentathlon moderne
- Rugby / para
- Skateboard
- Surf
- Taekwondo / para
- Tennis / para
- Tennis de table / para
- Tir / para
- Tir à l'arc / para
- Triathlon / para
- Voile
- Volleyball / para
- VTT
- Waterpolo

En savoir plus : [faitesvosjeux.grandest.fr](https://faitesvosjeux.grandest.fr)



STÉPHANE MOLIENS



SARA BALZER

CHARLOTTE LEMBACH



CHLOÉ BOUQUET-VALENTINI



STEVEN DA COSTA



# CREPS DE NANCY

1 Avenue Foch • 54270 Essey-lès-Nancy  
03 83 18 10 20 • www.creps-nancy.fr  
cr054@creps-lorraine.sports.gouv.fr



**Superficie totale : 41 602 m<sup>2</sup>**

**- Bâtiments : 12 872 m<sup>2</sup>**

**- Aires sportives non couvertes : 21 800 m<sup>2</sup>**

## ÉQUIPEMENTS SPORTIFS À DISPOSITION :

**Gymnase Jeanvoine avec parquet agréé FFHB/FFVB/ FFBB**

**Aire couverte en tartan**

Athlétisme : filet pour lancers, aire de sauts en longueur, hauteur et perche, 3 couloirs de sprint 50m

Mur d'escalade

Espace de musculation

**Salles de musculation, cardiotraining et haltérophilie (204 m<sup>2</sup> normes internationales)**

5 plateaux d'haltérophilie, machines de musculation guidées, barres libres, espace multi bonds

6 plateaux d'entraînement et cage de cross-entraînement

Wattbike, powerplate, tapis de course, rameurs, vélos

**Dojo avec espace de musculation**

Octogone MMA, cage cross-entraînement

**Salle de boxe Alexis Vastine**

3 rings fixes et 3 rings mobiles, 16 sacs de frappes sur rail avec retour de rangement

**Pas de tir à l'arc intérieur et extérieur**

Pas de tir couvert et chauffé, distance olympique, 12 postes, contrôle par système VOGO accessible PMR

6 postes à 20 mètres et espace musculation accessible PMR

**Stade Jacques Yoteau**

3 couloirs d'athlétisme 333 m, piste de survitesse et 3 couloirs 100 m

Aire de sauts en longueur et hauteur

**Terrain de football**

Buts amovibles, mur de frappe et terrain de tennis ballon

**Salle rythmique (parquet)**

**Espace de récupération**

Jacuzzi, bain froid, sauna et hammam

**Service médical**

Kinésithérapie, électrocardiogramme, tests biométriques et échographie sur place

Plateau technique pour tests physiologiques, possibilité de réathlétisation complète et moins de 24h pour un examen d'imagerie médicale (clinique voisine du CREPS)

**Pôles extérieurs de Canoë Kayak et Aviron**

Aménagés avec espaces de musculation, PPG, cardio-training et ergomètres



# CREPS DE REIMS

Route de Bezannes • 51100 Reims  
03 26 86 70 10 • www.creps-reims.fr  
cr051@creps-reims.sports.gouv.fr



**Superficie totale : 120 000 m<sup>2</sup>**  
- Bâtiments : 23 928 m<sup>2</sup>  
- Aires sportives non couvertes : 19 486 m<sup>2</sup>

## ÉQUIPEMENTS SPORTIFS À DISPOSITION :

### Dojo (normes FIJ)

6 surfaces de randori (32 x 24 m) sur parquet

### Salle d'arme

12 pistes métalliques entièrement équipées et électrifiées, 4 pistes d'entraînement tracées

### Halle d'athlétisme indoor

Piste de 200 m avec 5 couloirs et 6 centraux en « Mondosportflex »

Filet de lancer, aire de lancer de poids, aire de sauts en longueur/triple saut, en hauteur, à la perche

### Stade extérieur d'athlétisme

Piste de 400 m éclairée en « Mondo sportflex »

6 couloirs et 7 couloirs en ligne droite d'arrivée

Piste de 30 m de survitesse en tartan

Aire de saut longueur

### Espace haltérophilie et musculation

2 squats rack, machines de musculation, vélos et stepper

### Terrain de basket-ball avec revêtement en caoutchouc

### 2 terrains de football

Synthétique 45 x 100 m et 40 x 100m

### Complexe de tennis

4 courts couverts en résine

3 courts extérieurs en « green set »

### Gymnase de type C

Pratique multisports, revêtement homologué caoutchouc absorption de classe P3

Espace de musculation

### Gymnase de type B

Pratique multisports

Parquet de danse de 180 m<sup>2</sup>

### Salle de Musculation

Espace haltérophilie, barres olympiques, machines de musculation, double MEGA rack cage Matrix, espace cardio training, espace multi bond

### Espace de récupération

Piscine (7 x 4 m), nage à contre-courant, hammam, sauna infrarouge, jacuzzi, bain froid, table de massage hydrojet, luminothérapie, kinésithérapie et box de physiothérapie

Thermo room : système d'entraînement hypoxique individuel chez « Sport Science Expertise » à Reims  
Cryothérapie corps entier - 110 degrés, cryothérapie localisée chez « CRYOTERA » à Bezannes



# CREPS DE STRASBOURG

4 allée du Sommerhof • 67200 Strasbourg  
03 88 10 47 67 • www.creps-strasbourg.sports.gouv.fr  
CR067@creps-strasbourg.sports.gouv.fr



Superficie totale : 15 ha

- Bâtiments : 25 272 m<sup>2</sup>

- Aires sportives non couvertes : 24 912 m<sup>2</sup>

## ÉQUIPEMENTS SPORTIFS À DISPOSITION :

### Halle d'athlétisme

Aires de sauts en longueur, hauteur, à la perche

Aire de lancer avec filet

4 couloirs 50 m de vitesse

Espace musculation

### Dojo

4 surfaces de combat 8 x 8 m

Espace de musculation

### Pas de tir 10 m et 50 m couvert

10 postes de tir sur chaque distance électroniques

Espace de préparation physique

### Salle de Taekwondo

400 m<sup>2</sup> de tapis normes FFT sacs de frappe

### Salle gymnastique rythmique

1 320 m<sup>2</sup> de tapis aux normes FIG, miroirs de danse

### Salle tennis de table

8 à 10 tables

Espace de préparation physique

### 2 gymnases multisports en parquet et Taraflex

Tracés : badminton, volley-ball, handball, basket-ball

### Espace de musculation

Plateaux équipés avec machines de musculation guidées, barres libres et espaces multi bonds

### Espace cardio-training

Rameurs, rameurs à bras, vélos elliptiques et vélos ergométriques

### Centre médical et de récupération

Kinésithérapie, électrocardiogramme et échographie sur place



# DÉCOUVRIR LE GRAND EST

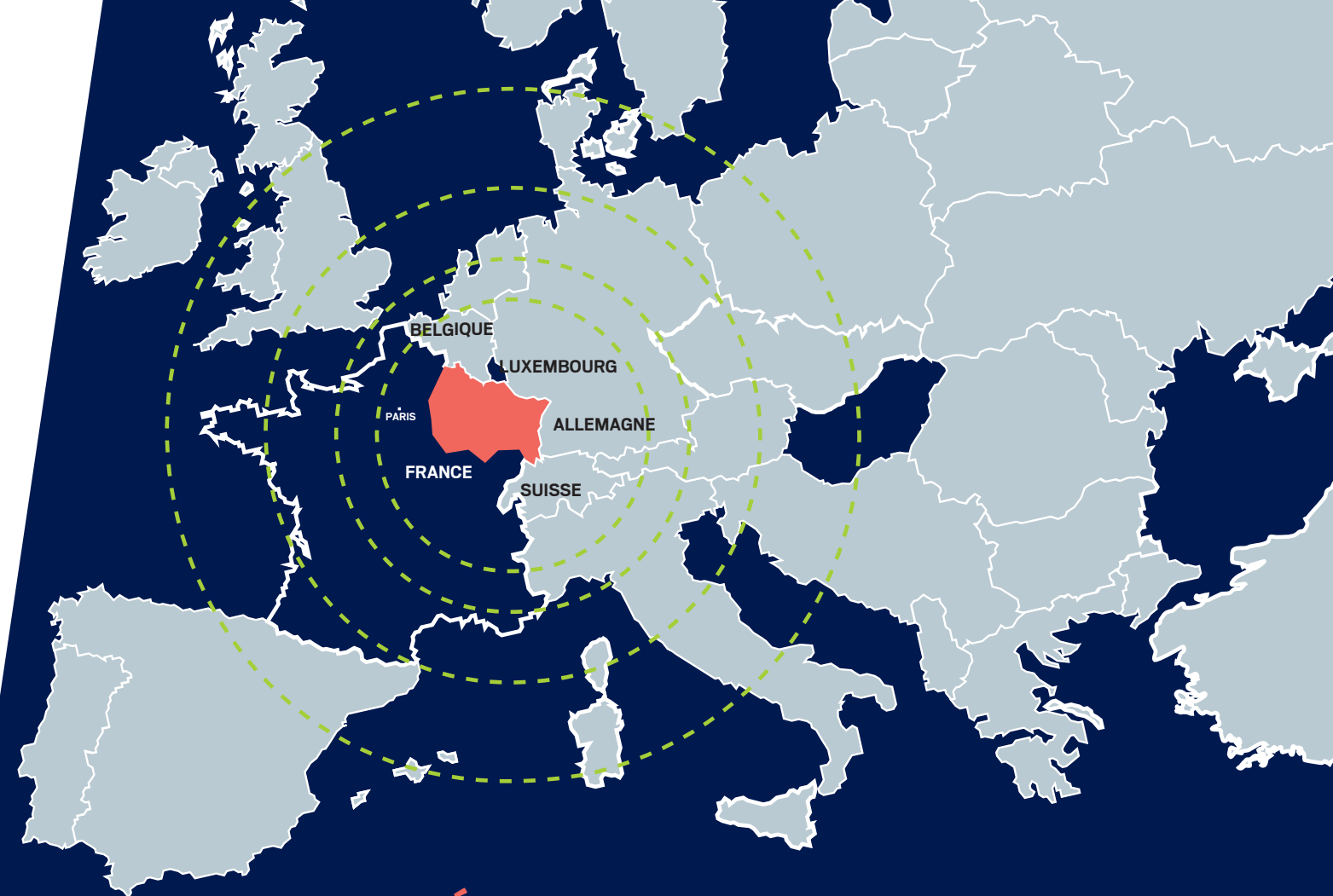
Laissez-vous surprendre par ses vastes espaces verts, ses cités de caractère aux richesses architecturales et ses monuments majestueux en plein cœur de l'Europe.



## UNE NATURE PRÉSERVÉE

L'attractivité du Grand Est tient non seulement à son patrimoine historique, architectural, culturel, gastronomique, mais aussi à sa vitalité sur le plan culturel et sportif. La richesse et la diversité de ses milieux naturels préservés, de ses vastes espaces forestiers font du Grand Est une terre propice à un tourisme de nature.

Sa mosaïque de paysages, où alternent plaines et plateaux, lacs et forêts, massifs et vignobles offre un accès incomparable à la nature. Une réponse au besoin de reconnexion à la nature.



## UNE RÉGION AU CŒUR DE L'EUROPE

Le Grand Est partage ses frontières, au Nord et à l'Est, avec 4 pays européens : la Belgique, le Luxembourg, l'Allemagne et la Suisse, et, à l'Ouest, avec Paris et l'Île-de-France.

**Sa position géographique privilégiée, connectée à la mégalopole européenne, confère à la région Grand Est une ouverture internationale.**

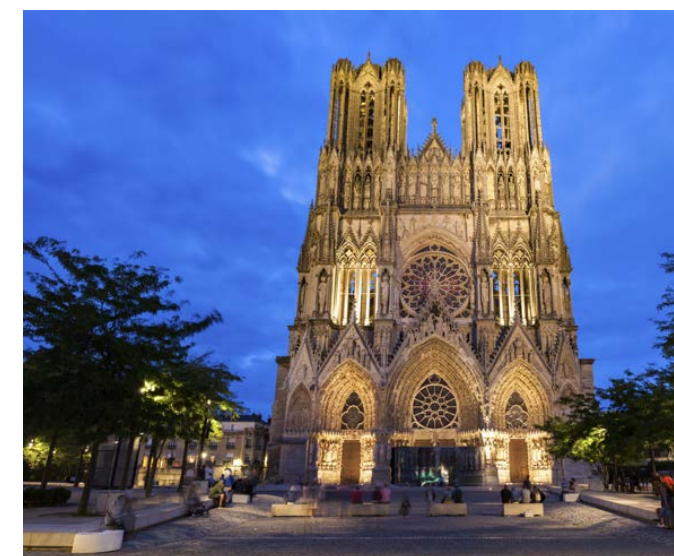
## 5 DESTINATIONS À EXPLORER

L'Alsace, la Lorraine, la Champagne, l'Ardenne, les Vosges : de grands espaces naturels propices au ressourcement et à la déconnexion, des lieux patrimoniaux et culturels prestigieux, chargés d'histoire, des savoir-faire ancestraux, une gastronomie réputée dans le monde entier... le Grand Est promet une évasion totale.



## DES EXPÉRIENCES À VIVRE

De la Cathédrale de Strasbourg à celle de Reims, des vignobles d'Alsace aux vignobles de Champagne, du Parc naturel régional des Vosges du Nord à celui des Ardennes, en passant par Nancy, Metz ou Troyes, les amateurs de découvertes et d'authenticité n'auront qu'à apprécier. Le Grand Est promet une évasion totale. La région se visite aussi bien à pied, à vélo, sur l'eau qu'en voiture.









# OÙ SE LOGER ?

Hôtels de charme, chambres d'hôtes, logements insolites...  
le Grand Est regorge de pépites accueillantes.

Retrouvez toutes les offres d'hébergements qu'offre le Grand Est sur

[explore-grandest.com](https://explore-grandest.com)

# UNE OFFRE SANTÉ ADAPTÉE AUX SPORTIFS

La Région Grand Est se distingue par son offre de soins spécifiquement adaptée pour l'accompagnement des sportifs de haut niveau (kiné du sport, cryothérapie...).

Venir s'entraîner en Grand Est, c'est aussi bénéficier d'un accompagnement spécialisé et sur mesure dans tous les CREPS et les maisons de santé du territoire.

# ILS EN PARLENT...

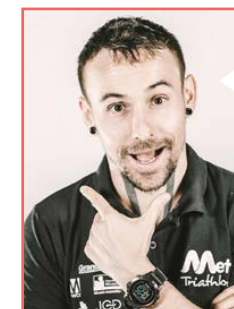


**CAROLINE LOPEZ** 18 ans • Tir à l'Arc • Interne au CREPS de Nancy depuis 4 ans

Lors des Championnats du monde Junior 2021 en arc classique, je suis devenue Championne du monde en individuel et en équipe féminine et 3<sup>e</sup> en équipe mixte. J'ai également terminé 3<sup>e</sup> au Championnat du monde Séniors par équipe. J'ai franchi un cap ces derniers mois et je ne compte pas m'arrêter là !

Je m'entraîne 30 heures par semaine au CREPS de Nancy avec des équipements adaptés à la haute performance, accessibles sur des créneaux très larges, dès 7h du matin à 22h30 toute la semaine et le week-end.

Cette année sera consacrée à l'obtention de mon baccalauréat et également à ma future intégration à l'INSEP et j'espère devenir Championne Olympique aux JO 2024 à Paris. Même si je n'ai pas de certitude quant à mon futur classement, aujourd'hui, je reste sereine car les services proposés par le CREPS sont un atout essentiel à ma réussite.



**BENJAMIN CHOQUET** 35 ans • Duathlon

J'ai été sacré Champion du monde de duathlon en 2019, Champion d'Europe en 2019, 2020 et 2021 et remplaçant aux JO de Tokyo 2020 sur le marathon. Ma meilleure performance pour l'instant est de 2h09'29, mais j'ai encore une marge de progression et mon objectif est d'améliorer cette performance. Depuis 2004, j'apprécie vraiment d'être au CREPS de Nancy qui met à disposition des équipements sportifs et médicaux de très grande qualité, ainsi que des personnels qualifiés (staff médical, orientations et formations spécifiques ...) pour mon bien-être et qui sont essentiels dans la pratique du sport de haut niveau. L'ambiance au CREPS est un véritable atout, le cadre m'aide à devenir encore meilleur avec comme objectifs la sélection aux JO de Paris 2024 sur le marathon tout en remportant des titres majeurs en duathlon.



# 20 TERRE DE JEUX 24

[faitesvosjeux.grandest.fr](http://faitesvosjeux.grandest.fr)



Siège du Conseil régional • 1 place Adrien Zeller  
BP 91006 • F 67070 Strasbourg Cedex  
Tél. 03 88 15 68 67 • Fax 03 88 15 68 15

Hôtel de Région • 5 rue de Jéricho  
CS 70441 • F 51037 Châlons-en-Champagne Cedex  
Tél. 03 26 70 31 31 • Fax 03 26 70 31 61

Hôtel de Région • place Gabriel Hocquard  
CS 81004 • F 57036 Metz Cedex 1  
Tél. 03 87 33 60 00 • Fax 03 87 32 89 33

[www.grandest.fr](http://www.grandest.fr)

Retrouvez-nous sur

